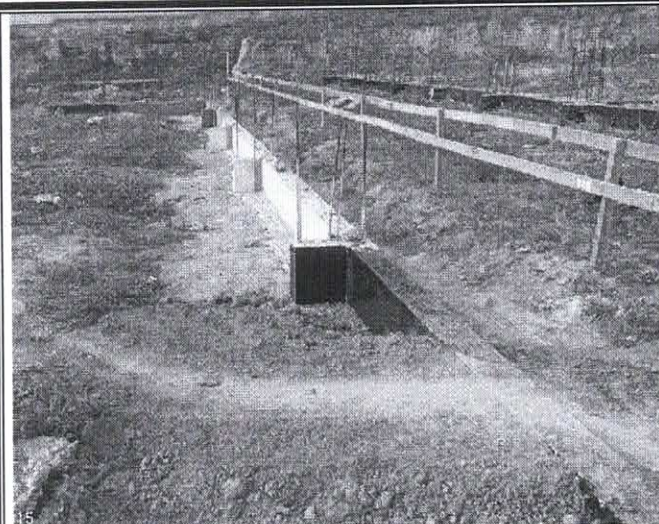


RELATÓRIO FOTOGRÁFICO

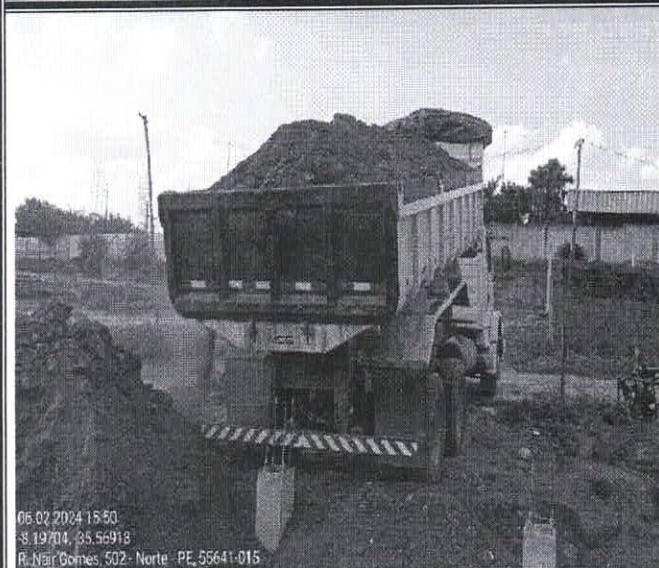
OBRA:	ESCOLA NOVA FNDE (AO LADO DA RODOVIÁRIA)	BM:	02
CONTRATADA:	NUNES E CAVALCANTI CONSTRUÇÕES	PERÍODO:	29/11/2023 e 02/02/2024



LOCAÇÃO DA OBRA



ARMAÇÃO



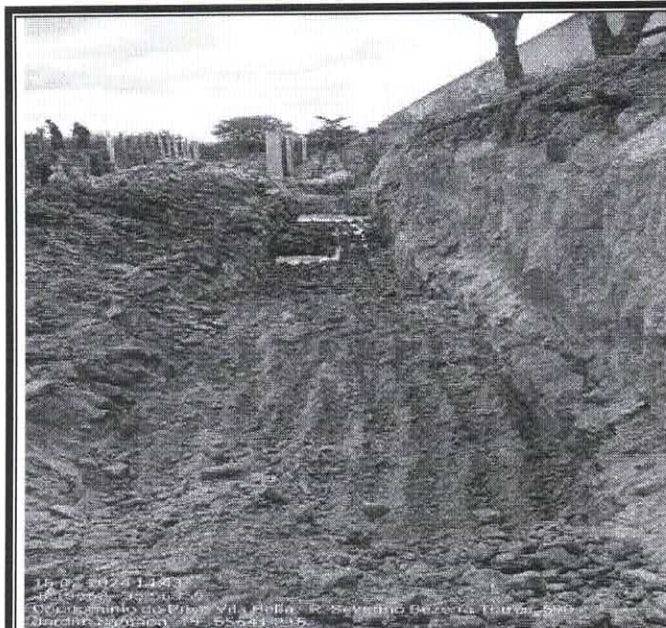
ATERRO



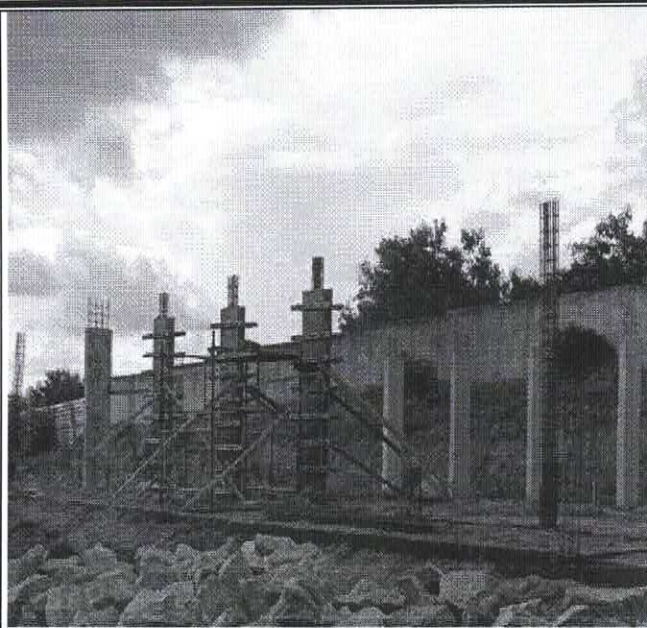
Alessandro Leite Cavalcanti
ALESSANDRO LEITE CAVALCANTI

RELATÓRIO FOTOGRÁFICO

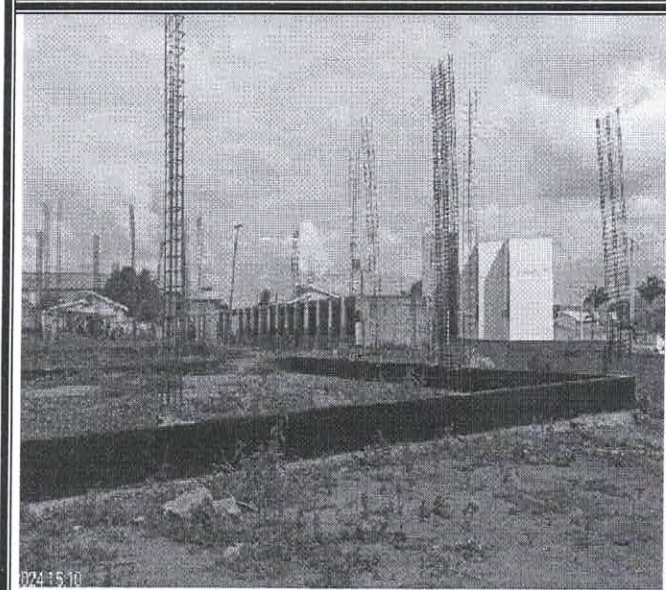
OBRA:	ESCOLA NOVA FNDE (AO LADO DA RODOVIÁRIA)	BM:	02
CONTRATADA:	NUNES E CAVALCANTI CONSTRUÇÕES	PERÍODO:	29/11/2023 e 02/02/2024



REPARO FUNDO DE VALA



FORMA, CONCRETO E ARMAÇÃO DE PILAR



IMPERMEABILIZAÇÃO



LOCAÇÃO DA QUADRA


ALESSANDRO LEITE CAVALCANTI